

## SPEC

Model	IROAD NX1
LCD	3.5" LCD Touch Screen
Image sensor	2.0 Mega Pixel Image Sensor
Resolution/Frame	Full HD 1920x1080p / 30fps
Viewing angle	140°
Audio input	Embedded MIC
Video/Audio compression	H.264 / PCM
Vibration sensor	3-axis Acceleration Sensor
Voice guidance(speaker)	Effect sound/buzz alerted to inform the condition of the device Voice guidance supported
External GPS	Synched with Google map, inform the location and travelling speed of the vehicle.
Storage medium	Micro SD 16GB ~ 128GB (Class10)
Recording mode	Driving, Event(Impact), Parking(Motion Detection) HYPER LAPSE(Driving), TIME LAPSE(Parking)
Uninterrupted power	Uninterrupted Power (Low voltage cut-off, overheating prevention is embedded)
Power supply	DC 12V / 24V
Operating temperature	-20 ~ 60° C
Dedicated PC viewer	Win7, Win8, Win10 (32Bit / 64Bit)

## QR CODE

Scan the QR code and use the IROAD service conveniently.



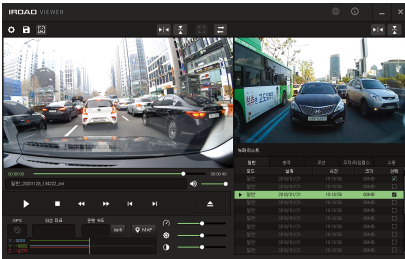
IROAD  
global official website



IROAD NX1  
Manual in full version

More detailed Manual in full version can be downloaded from IROAD global official website. [www.iroadkr.com](http://www.iroadkr.com)

## PC VIEWER INSTALLATION



- Please download installation program from IROAD website ([www.iroadkr.com](http://www.iroadkr.com))  
설치프로그램을 홈페이지([www.iroadkr.com](http://www.iroadkr.com))에서 다운로드 받습니다.
- Please click the installation file and run it.  
선택한 경로에 설치파일(압축파일 풀기)이 생성되면 클릭하여 실행시킵니다.
- Following the instruction to install on the PC.  
설치 안내과정에 따라 PC에 설치를 진행합니다.
- When installation is completed, "IROAD Viewer" is created on the PC.  
설치가 완료되면 PC 바탕화면에 "IROAD Viewer" 바로가기 아이콘이 생성됩니다.

## WARRANTY

- IROAD Global guarantees the quality of the product.  
아이로드는 제품에 대한 품질 보증 실시합니다.
- It is strictly forbidden to transfer or lend a warranty card to another person.  
워런티를 다른 사람에게 양도하고 빌려주는 것은 엄격히 금지되어 있습니다.
- After-sale-service will not be available without the warranty card.  
워런티를 분실한 경우 애프터서비스는 제공되지 않습니다.
- The warranty period of each parts is as below.  
각 부품의 보증 기간은 다음과 같습니다.

Product(Front Camera) : 1 Year / Memory Card : 6 Months  
Cigar Cable, External GPS : Does Not Cover

제품(전방카메라) : 1년 / 메모리카드 : 6개월  
시가케이블, 외장GPS : 보증제외

More detailed Manual in full version can be downloaded from IROAD global official website. [www.iroadkr.com](http://www.iroadkr.com)

## PRECAUTION

- ※ Do not arbitrarily disassemble and modify the product.  
It should be considered user's fault and void the warranty.  
제품을 임의로 분해하여 개조하지 마십시오. 사용자의 과실로 간주하여 보증을 무효됩니다.
- ※ Do not handle the product while driving.  
(Please operate the product in safe place after parked.)  
주차 후 안전한 장소에서 제품을 작동하십시오.
- ※ Please turn your dash camera off when exposed to direct sunlight or use for too long.  
Otherwise, malfunction or breakdown may occur.  
직사광선에 노출되거나 장시간 사용 시 제품의 전원을 분리하여 주십시오.
- ※ Do not remove SD card or turn off your dash camera during the firmware update.  
It may cause malfunction or loss of data.  
펌웨어 업데이트 중에는 SD 카드를 제거하거나 전원을 끄지 마십시오.
- ※ We recommend you should use genuine IROAD memory card.  
Failure to use the genuine SD card may occur error or malfunction.  
반드시 아이로드 정품 메모리 카드를 사용하십시오.  
정품 SD 카드를 사용하지 않을 경우 호환성 및 저장 오류 등의 문제가 발생할 수 있습니다.
- ※ Motion detection is initiated by an image sensor software.  
Errors may occur depending on the surrounding environment and the voltage of a car.  
모션감지 기능은 이미지센서 소프트웨어를 사용하여 동작합니다.  
주변 환경과 차량 전압에 따라 오류가 발생할 수 있습니다.
- ※ When the GPS signal is on and the speed is above the set speed, ADAS will be activated.  
It may deliver inaccurate information due to your surroundings.  
GPS 신호가 월활하며 차량 속도가 설정 속도 이상일 때 ADAS가 작동됩니다.
- ※ Unauthorized connection of the uninterrupted power cable may cause malfunctions.  
The connection should be different depending on the type of power in the vehicle.  
(Please contact professional engineer if you needs to install it)  
상시전원케이블 설치는 임의로 진행하지 마십시오. 제품 및 차량 고장의 원인이 될 수 있습니다.  
반드시 전문 설치기사의 도움을 받으십시오.

IROAD<sup>TM</sup>  
JAEWONCNC

# IROAD NX1 Quick Start

Made in Korea



More detailed English Manual in full version can be  
downloaded from IROAD global official website.

[www.iroadkr.com](http://www.iroadkr.com)

## WARRANTY CARD

IROAD  
WARRANTY CARD

IROAD WORLDWIDE DISTRIBUTION  
guarantees the quality of the item.

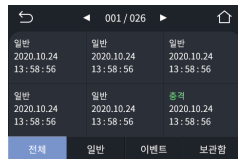
After-sales services will not be provided  
if the warranty card and proof of purchase is lost.

More detailed Manual in full version can be downloaded from IROAD global official website. [www.iroadkr.com](http://www.iroadkr.com)

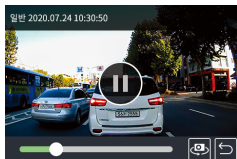
## MAIN SCREEN



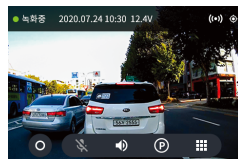
- 1 Live screen**  
실시간 영상  
Check live screen  
현재 영상을 확인할 수 있습니다.
- 2 Playback**  
재생  
Play the recorded video.  
녹화 영상을 재생합니다.
- 3 Setting**  
설정  
Manage various settings  
각종 설정값을 변경할 수 있습니다.



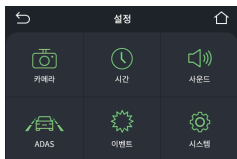
Playback List 재생 목록



Playback 재생 화면



Live Screen 실시간 영상



Setting 설정 화면

## ADAS

ADAS-ROAD SAFETY WARNING SYSTEM  
ADAS는 첨단안전보조시스템으로 안전 운행을 위한 보조 기능입니다.

### ■ LDWS(차선이탈감지) Lane Departure Warning System



Alert drivers when vehicle strays out of lane.  
실시간영상을 활용하여 차선 이탈을 판단하고 운전자에게 경보를 알려줍니다.

### ■ FVDW(앞차출발알림) Front Vehicle Departure Warning



Inform drivers when vehicle ahead is moving off.  
실시간영상을 활용하여 앞 차량의 출발을 감지하고 운전자에게 경보를 알려줍니다.

### ■ FCWS(추돌경보) Forward collision warning system



Alert drivers when approaching too closely to the vehicle ahead to avoid collision.  
실시간영상을 활용하여 전방 추돌 위험을 감지하고 운전자에게 경보를 알려줍니다.

## ADAS SETTING



**LDWS**  
Lane Departure Warning System

Alert drivers when vehicle strays out of lane



**FCWS**  
Front Collision Warning System

Alert drivers when approaching too closely to the vehicle ahead to avoid collision



**FVDW**  
Front Vehicle Departure Warning

Inform drivers when vehicle ahead is moving off

※ ADAS is only possible when using an external GPS connection (purchase separately)

ADAS 기능은 아이로드 GPS안테나 연결을 통해 사용하실 수 있습니다.

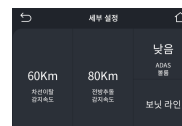
※ Please refer to the website of FAQ ([www.iroadkr.com](http://www.iroadkr.com)) for the ADAS details.

※ ADAS에 대한 자세한 내용은 FAQ([www.iroadkr.com](http://www.iroadkr.com)) 웹사이트를 참조하십시오.

User can toggle on or off the function through the GUI setting.  
You can set-up the speed for LDWS, FCWS.

제품 LCD 설정에서 ADAS 기능의 ON/OFF, 감지속도, 경고음을 설정할 수 있습니다.

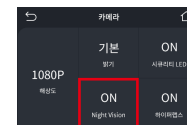
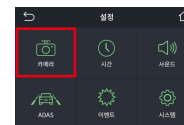
### ADAS Setting from GUI



## NIGHT VISION SETTING

The default setting for Night Vision is "ON".  
Night Vision is configurable only at the front camera setting.  
나이트 비전의 기본 설정은 "ON"입니다.  
Night Vision은 카메라설정에서 설정할 수 있습니다.

### Night Vision Setting from GUI



## LBP SETTING

LBP(Constant power/low voltage cut-off function)  
Voltage discharge prevention function - Adjust the optimal voltage for the safety of your car  
LBP(차량 배터리 방전 방지)  
자동으로 전압을 감지하여 전원을 차단하며, 차량 배터리 방전을 미연에 방지합니다.

### LBP Setting from GUI

